

route 1 世界遺産と津屋崎文化コース 全長約15km

古墳にコーン
津屋崎千軒で
まったり♪

キャサリン・鯛のおススメ!
福津産の新鮮な鯛を愛する地元女子

津屋崎千軒なごみ START 約20分

新原・奴山古墳群 約10分

あんずの里 約22分

津屋崎千軒 GOAL 約8分

新鮮な野菜や果実、加工品のお買い物や、高台の公園から海を眺めてひと休み。

津屋崎千軒 渡り鳥を探しながら干潟沿いを走ろう。赤煉瓦造りで可愛い旧塩倉庫もあるよ!

津屋崎千軒なごみ 自転車をレンタルして、いざスタート! 趣ある津屋崎千軒のまち並みを散策。

route 2 歴史探訪コース 全長約5.5km

津屋崎千軒なごみ START 約3分

歴史資料館 約7分

宮地嶽神社 約5分

福津の海岸通り 約10分

津屋崎千軒なごみ GOAL

福津の歴史にどっぷり浸かろう!

シー・ミラコのおススメ!
福津の輝く海を愛する1ターン民

宮地嶽神社の参道「光の道」を辿って、鳥居の向こうの海を目指して走る。

津屋崎千軒なごみ 約1700年もの歴史を持つ神社で、開運・商売繁昌祈願。奥之宮八社も巡ろう。

宮地嶽神社 福津で出土した貴重な文化財の実物や、新原・奴山古墳群の展示室を鑑賞。

歴史資料館 カメラアステージ

津屋崎千軒なごみ 自転車をレンタルしていざスタート! 趣ある津屋崎千軒のまち並みを散策。

route 3 福津観光のゴールデンルート 全長約11.5km

千軒・映え美のおススメ!
津屋崎千軒のまち並みを愛する地元女子

JR 福間駅 START 約12分

宮地嶽神社 約12分

津屋崎千軒なごみ 約8分

福津の海岸通り 約16分

JR 福間駅 GOAL

「かがみの海」で知られる約3キロの海岸沿いを走り、海力フエや飲食店などを楽しもう。

福津の海岸通り 趣ある津屋崎千軒のまち並みを散策。波折神社や豊村酒造藍の家や津屋崎人形など見所いっぱい!

津屋崎千軒なごみ 約1700年もの歴史を持つ神社で、開運・商売繁昌祈願。奥之宮八社も巡ろう。

宮地嶽神社 自転車をレンタルしていざスタート!

JR 福間駅 手軽に福津観光が満喫できるルートです!

route 4 田園を走る西郷川コース 全長約10.6km

JR 福間駅 START 約7分

ふれあい広場ふくま 約5分

大森宮 約10分

畦町宿場跡 約16分

JR 福間駅 GOAL

おしゃべりあんずのおススメ!
福津産のあんずに目がない1ターン民

四季折々に表情が変わる景色を満喫♪

JR 福間駅 江戸時代に唐津藩、福岡藩が参勤交代で通った旧唐津街道を散策。往時の面影が残るまち並みを楽しもう。

畦町宿場跡 福津と縁の深い「なます」を祭る神社に参拝。境内にある石造りのなます像も必見!

大森宮 新鮮な野菜や果実、加工品など福津の特産品をお買い物♪

ふれあい広場ふくま 自転車をレンタルしていざスタート!

JR 福間駅 自転車をレンタルしていざスタート!

《 レンタサイクル拠点 information 》



津屋崎千軒を拠点にするなら『リンリンなごみ』

津屋崎千軒なごみ
福津市津屋崎 3-17-3
☎ 0940-52-2122



JR 福間駅スタートなら『リンリンふっくる』

ふくつ観光協会
福津市中央 3-1-1
☎ 0940-42-9988



宮地嶽神社から海に行くなら『リンリン光の道』

観光案内所@光の道
福津市宮司元町 2-3
(宮地嶽神社参道)

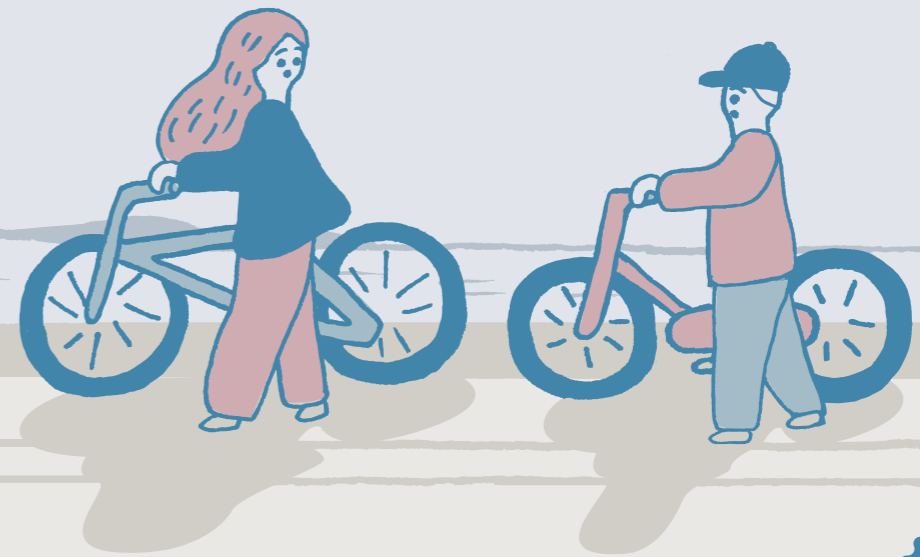
詳細は
下記QRを
チェック!



レンタサイクルでめぐる

Fukutsu Cycling map

福津サイクリングマップ



オススメ
4
route

海沿いのみちを、田園のなかを、
風を切って走ったあの日ー。



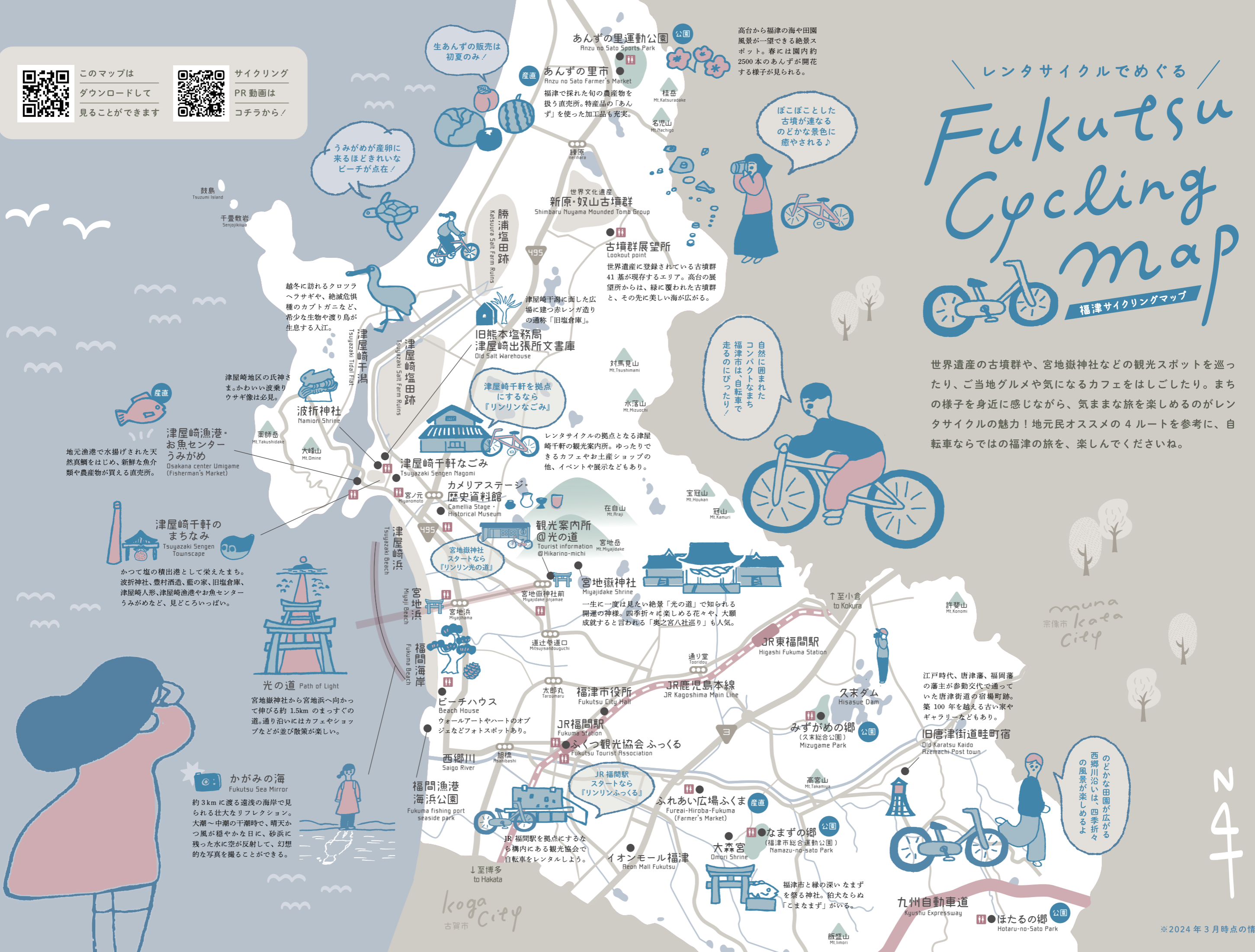
このマップは
ダウンロードして
見ることができます



サイクリング
PR動画は
こちらから！

レンタサイクルでめぐる
Fukuetsu Cycling map
福津サイクリングマップ

世界遺産の古墳群や、宮地嶽神社などの観光スポットを巡ったり、ご当地グルメや気になるカフェをはしごしたり。まちの様子を身近に感じながら、気ままな旅を楽しめるのがレンタサイクルの魅力！地元民オススメの4ルートを参考に、自転車ならではの福津の旅を、楽しんでください。



生あんずの販売は初夏のみ！

高台から福津の海や田園風景が一望できる絶景スポット。春には園内約2500本のあんずが開花する様子が見られる。

うみがめが産卵に来るほどきれいなビーチが点在！

ぼこぼことした古墳が連なるのどかな景色に癒やされる♪

自然に囲まれたコンバクトなまち福津市は、自転車でするのにぴったり！

津屋崎千軒を拠点にするなら『リンリンなごみ』

レンタサイクルの拠点となる津屋崎千軒の観光案内所。ゆったりできるカフェやお土産ショップの他、イベントや展示などもあり。

地元漁港で水揚げされた天然真鯛をはじめ、新鮮な魚介類や農産物が見える直売所。

かつて塩の積出港として栄えたまち。波折神社、豊村酒造、藍の家、旧塩倉庫、津屋崎人形、津屋崎漁港やお魚センターうみがめなど、見どころいっぱい。

宮地嶽神社から宮地浜へ向かって伸びる約1.5kmのまっすぐの道。通り沿いにはカフェやショップなどが並び散策が楽しい。

約3kmに渡る遠浅の海岸で見られる壮大なリフレクション。大潮～中潮の干潮時で、晴天かつ風が穏やかな日に、砂浜に残った水に空が反射して、幻想的な写真を撮ることができる。

江戸時代、唐津藩、福岡藩の藩主が参勤交代で通っていた唐津街道の宿場町跡。築100年を超える古い家やギャラリーなどもあり。

のどかな田園が広がる西郷川沿いは、四季折々の風景が楽しめるよ

福津市と縁の深いなまがを祭る神社。狛犬ならぬ「こまなまが」がいる。